



RIDER DIRECTOS

2026 v1.1



DATOS

Dirección

C/ Bernardino Obregón, 18 - 28012 Madrid

Contacto técnico

Sonido: sonido@salavillanos.es

Luces: luces@salavillanos.es



SONIDO

SISTEMA DE PA

2x L-Acoustics ARCS WIFO Wide
4x L-Acoustics ARCS WIFO Focus
2x L-Acoustics SB 218
2x L-Acoustics L-A8

FRONT FILL

2x L-Acoustics 8XT

REFUERZO PA (discoteca)

5x L-Acoustics 112XTi

SIDE FILL

2x L-Acoustics 115XT

MONITORES

7x L-Acoustics 112 XT
1x Genelec 8040
1x Shure PSM300 in-ear
4x Behringer Powerplay P2
1x Superlux HA3D

FOH

1x Yamaha CL5
RIO 32 + RIO 16
(48 inputs / 24 outputs)

MICROFONÍA

7x Shure SM57
9x Shure SM58
1x Shure QLXD2/SM58 G51
1x Shure Beta 52A
1x Shure Beta 91A
2x Shure KSM 44A
1x Sennheiser MD 441
2x Neumann KM 184
3x Sennheiser e604
2x AKG 451
1x AKG 411

DI's

4x BSS AR133
4x Palmer PAN 04

VARIOS

13x pies de micro altos
8x pies de micro cortos
1x pie alto base redonda
45x cables XLR
4x tarimas 2x1m. con altura variable
3x tablas 2x1m. de baile
2x cat.6 F/UTP (de escenario a FOH)

*RESTRICCIONES

Límites de sonido con un máximo de 100 dBA LAeq-5s y 114 dBC LAeq-5s



BACKLINE

PIANO

Yamaha C7

Número de serie 6234915

Afinado a 440hz (consultar si es posible cambiar la afinación)

El piano permanece siempre en el escenario

DRUM KIT

Yamaha Recording Custom

1x bombo 20" (agujero frontal)

1x tom 10" x 07"

1x tom 12" x 08"

1x floor tom 14" x 13"

1x caja Stage Custom 14" x 5,5"

1x hi hat Yamaha Serie CS

5x pies de plato Yamaha Serie CS

1x pie de caja

1x pedal de bombo Yamaha FP9500C

Parches Remo Ambassador

Set de platos Zildjian K

14" hi-hat

16" Dark Thin crash

18" K Dark Thin crash

20" K ride

BAJO

1x amplificador Markbass MB58R 4x10"

1x cabezal Markbass Little Mark IV

GUITARRA

1x amplificador Fender 65 Twin Reverb

1x amplificador Line6 Catalyist 60

PERCUSIÓN

Set de congas Meinl Woodcraft Series

WCO (incl. soportes)

Conga 11.3/4"

Quinto 11"

Tumba 12.1/2"

Set de bongós LP 793X Galaxy Giovanni

(incl. soporte)

Cencerro LP ES-5

VARIOS

3x soportes de guitarra Hercules

5x atriles

Transformador TAD 230/115V 500VA

SET DE DJ

1x mixer Pioneer DJM-A9

2x Pioneer CDJ 3000

2x Technics SL-1200 mk7



LUCES

MESA DE ILUMINACIÓN

1x GrandMA2 en PC
Command + Fader Wing

VÍDEO

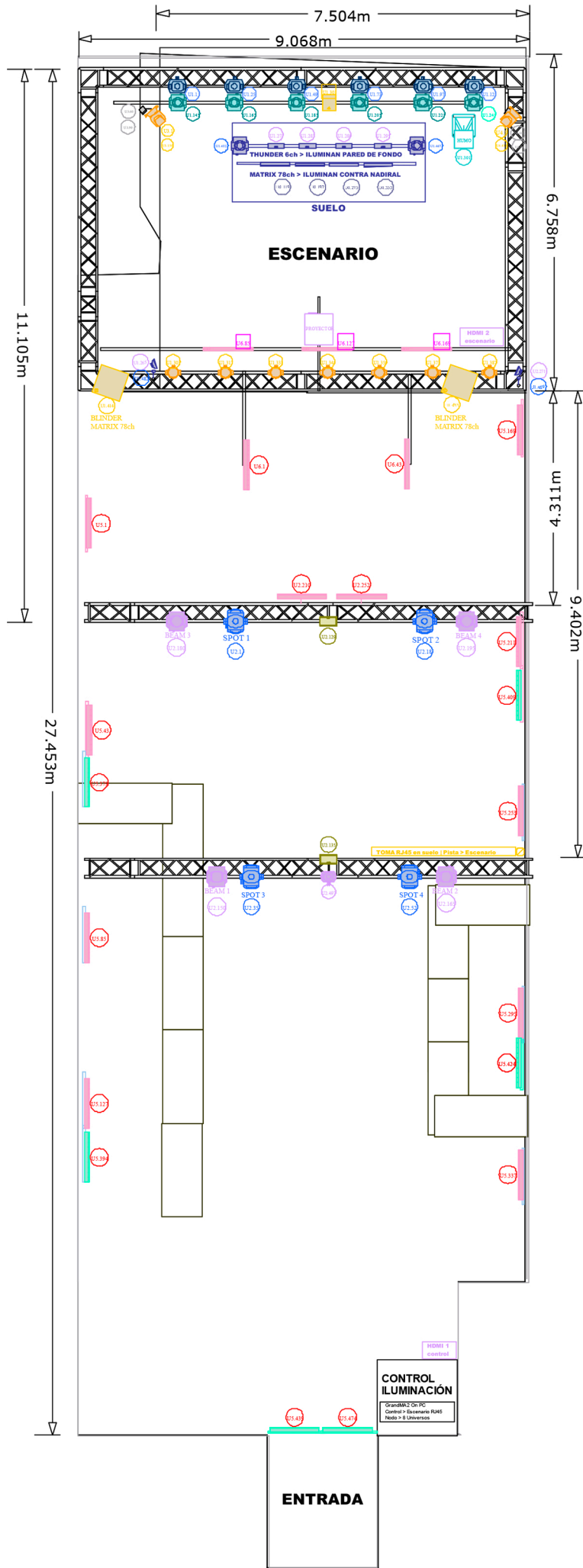
Proyector Panasonic PT-EX600E 6200lm/720p
Pantalla de proyección blanca (4,00 x 2,50 m.)

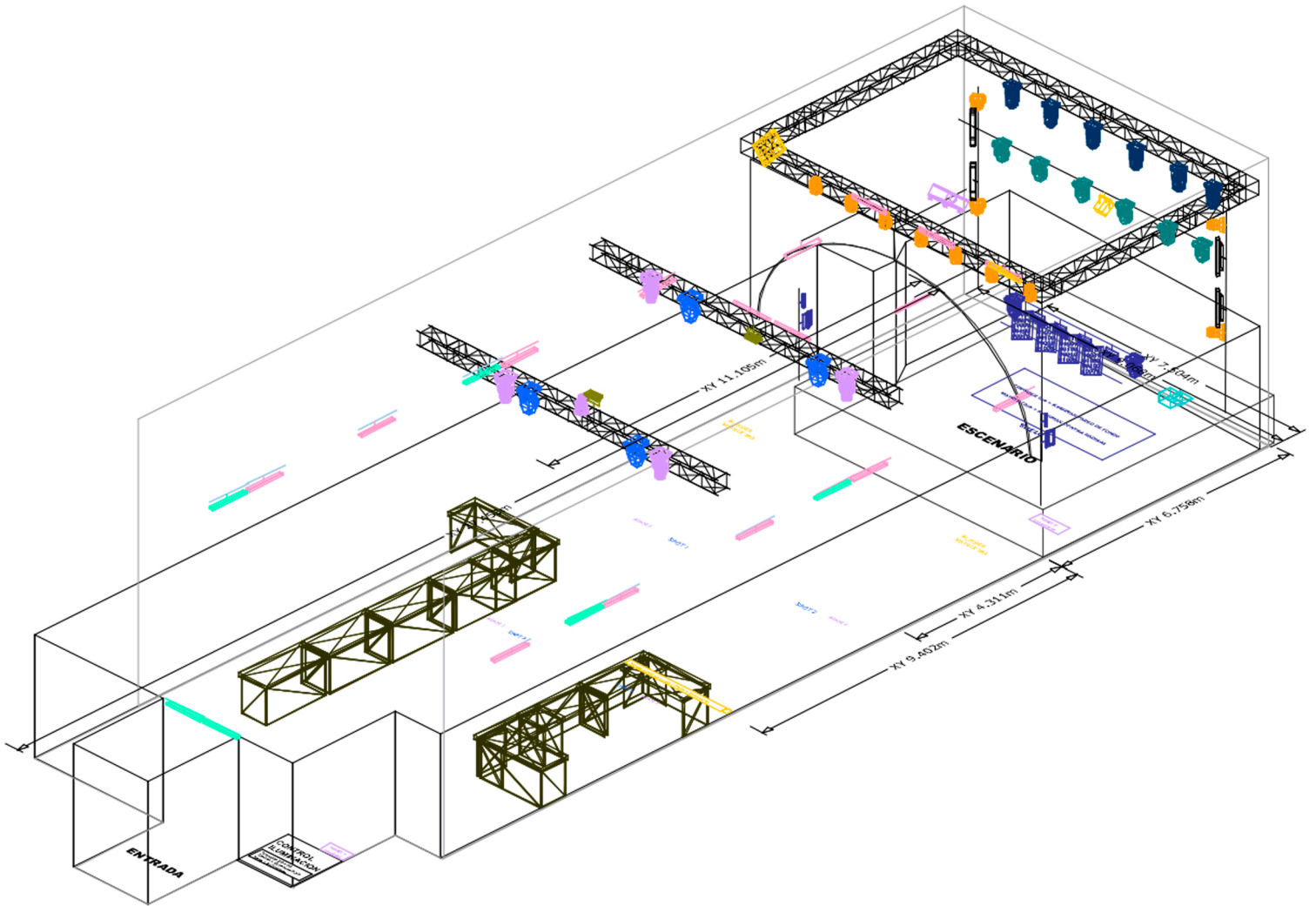
LUMINARIA

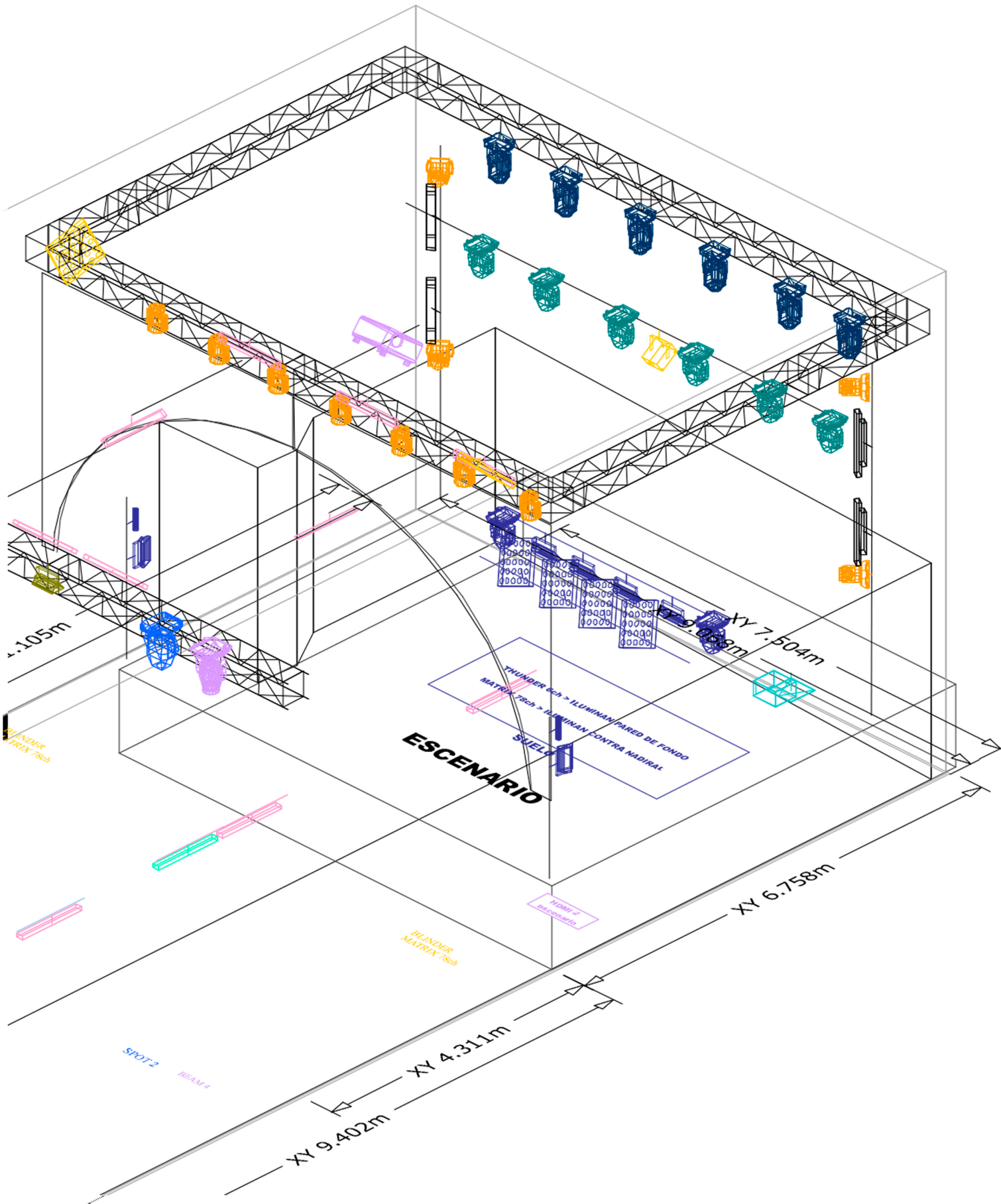
(Ver plano en la siguiente página)

Legend

Symbol	Name	Count
	FRONTAL > Wash "Aura" 14ch	7
	CONTRA > Robin Pointe 24ch	6
	CONTRA > Sharpy 19ch	6
	CONTRA LATERAL > Wash K7 40w - 43ch	4
	CONTRA LATERAL > 8 Pixel Bar RGB 24ch	4
	4 CICLORAMA + 2 CANDILEJA + 2 LUZ SALA > Thunder Wash 600 RGB 6ch	8
	4 CONTRA SUELO Cameo MATRIX 78ch // 2 CEGADORAS Cameo MATRIX 19ch	6
	ESCENARIO BOCA > Calles RGBW 7ch	2
	PISTA > SPOT YR BSW250 17ch	4
	PISTA > Beam led 200W	4
	Bee 15ch - 2 SUELO escenario / 1 PISTA	3
	PISTA > 15 Laser Avtech 42CH (Clubbing, no conciertos)	15
	ESCENARIO > Láser Cameo (Clubbing, no conciertos)	1
	Máquina de humo ANTARI 2ch - 1 Blower / 2 Haze	1









ESCENARIO

7,31 metros de boca
6,49 metros de fondo

El piano permanece siempre en el escenario

El control de PA y luces está al fondo de la sala
(ver plano adjunto)

La sala dispone de un solo camerino tras el escenario, equipado con nevera, sofás y baño.

